

Gus

Gemensamt underhållsstöd



TRAFIKVERKET



Snabba fakta om Trafikverket

Styrelse  Generaldirektör
Lena Erixon 

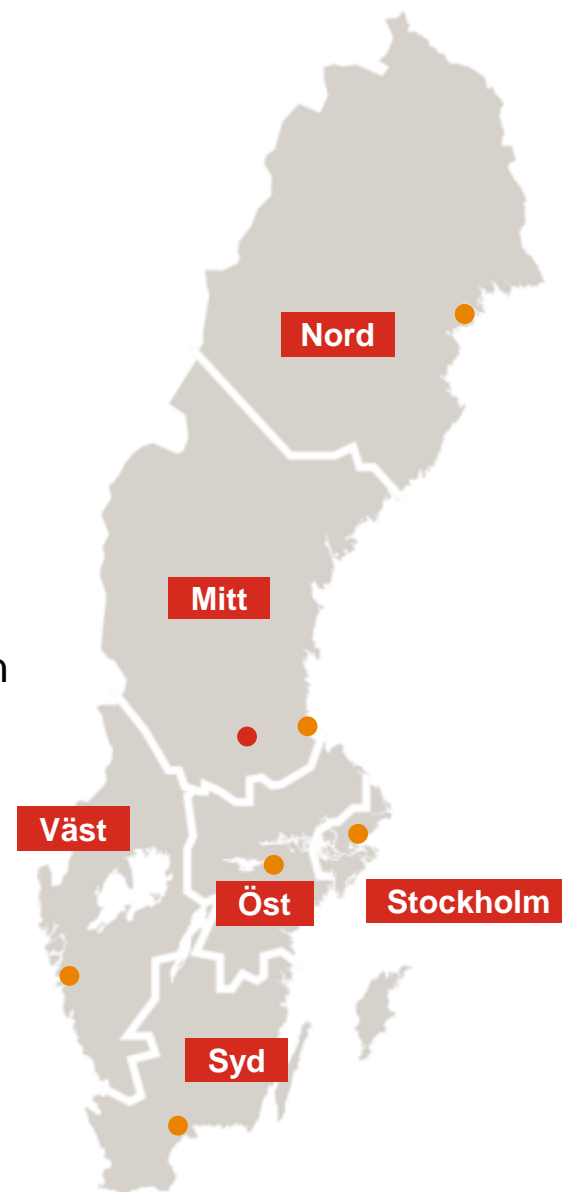
 **6 500** anställda, **150** olika yrken

Verksamhetsvolym år 2015 i kr

ca 50 000 000 000

varav

Investeringar	21,5 miljarder
Drift, underhåll och trafikledning	19,5 miljarder
Övrigt	9,0 miljarder



Sveriges vägar och järnvägar

11 900 km
järnvägsspår

76 100 km
enskilda
vägar med
statsbidrag

Gus uppdrag

Skapa bättre förutsättningar för förvaltning av
Trafikverkets anläggningar.

41 000 km kommunala gator och vägar

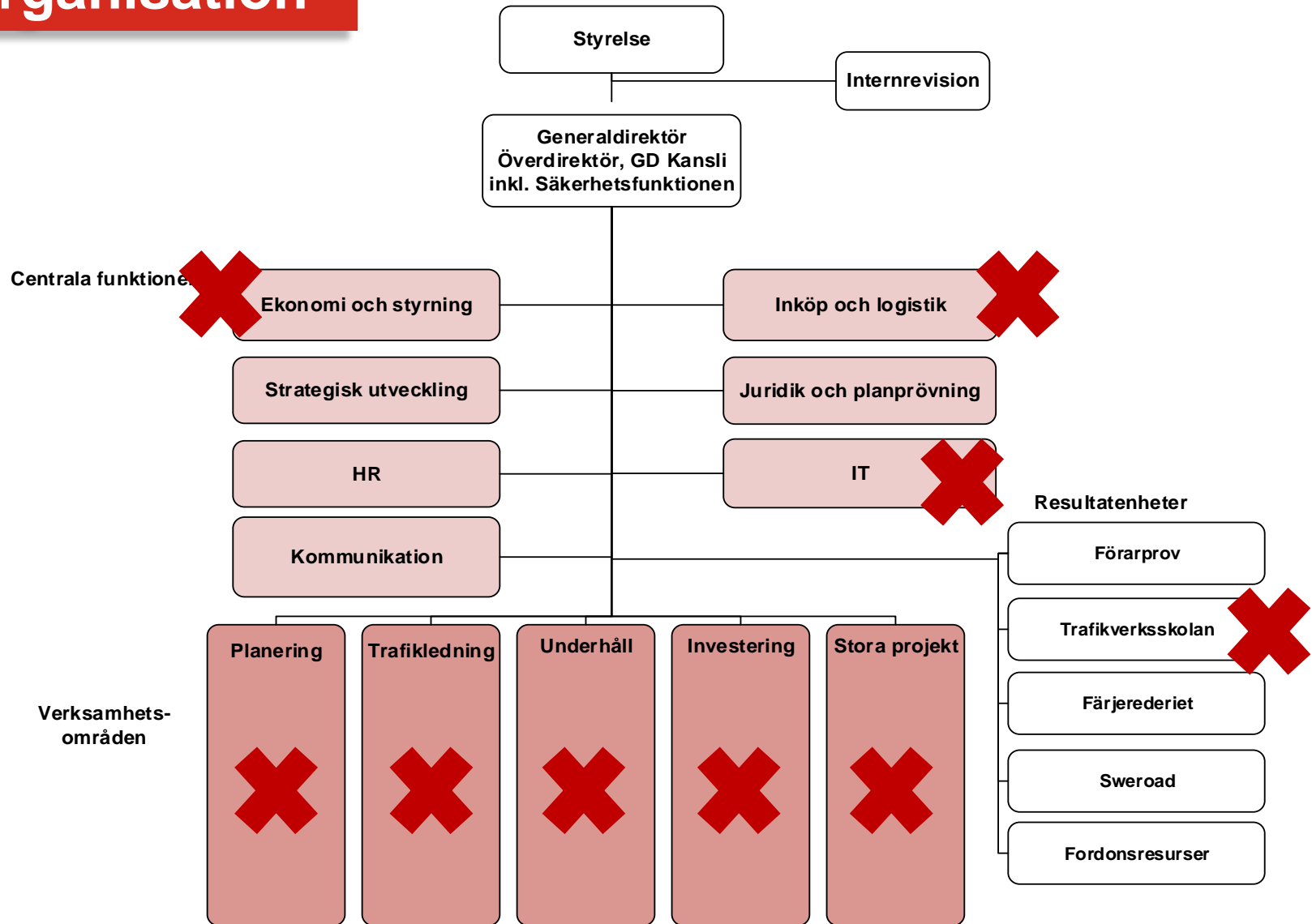
11 400 växlar

98 400 km
statliga vägar

20 000 broar
(4 000 järnvägsbroar)

41 000 km kommunala
gator och vägar

Organisation



Kort om Gus

Projekt mål

Minst 70 procent av alla underhållsmedel ska hanteras som en arbetsorder i Gus vid projektavslut 2021



Projektstrategier

Kvalitetsfokus

Standard-
system

Basnivå och
utökad nivå

Bemanning i
projektet
ger bredd

Lära av
varandra

Etappvis
utrullning

Arbetsätt
baseras på
best practice
(från externa standards)

Organisations
oberoende

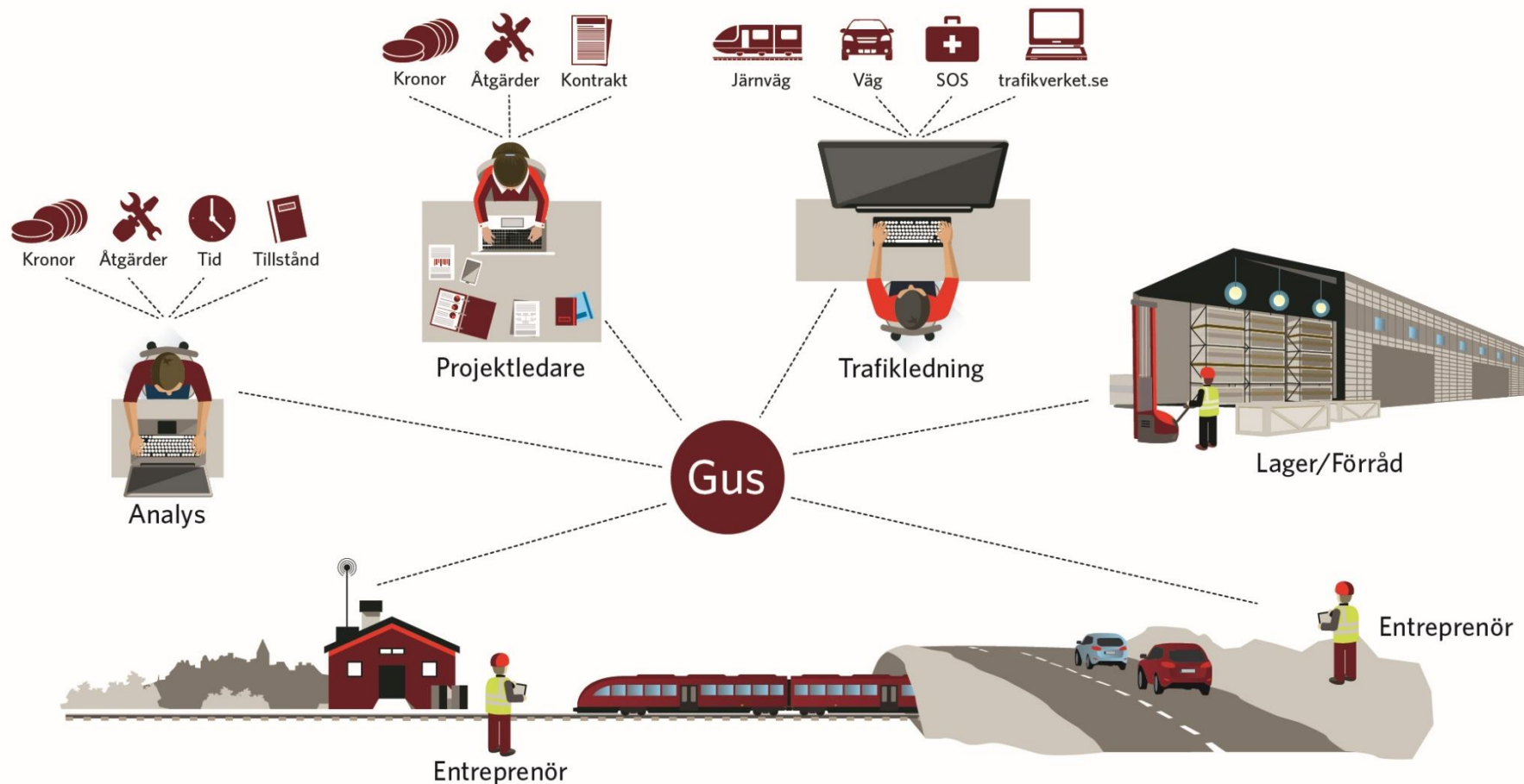
Förändrings-
ledning

Öppenhet

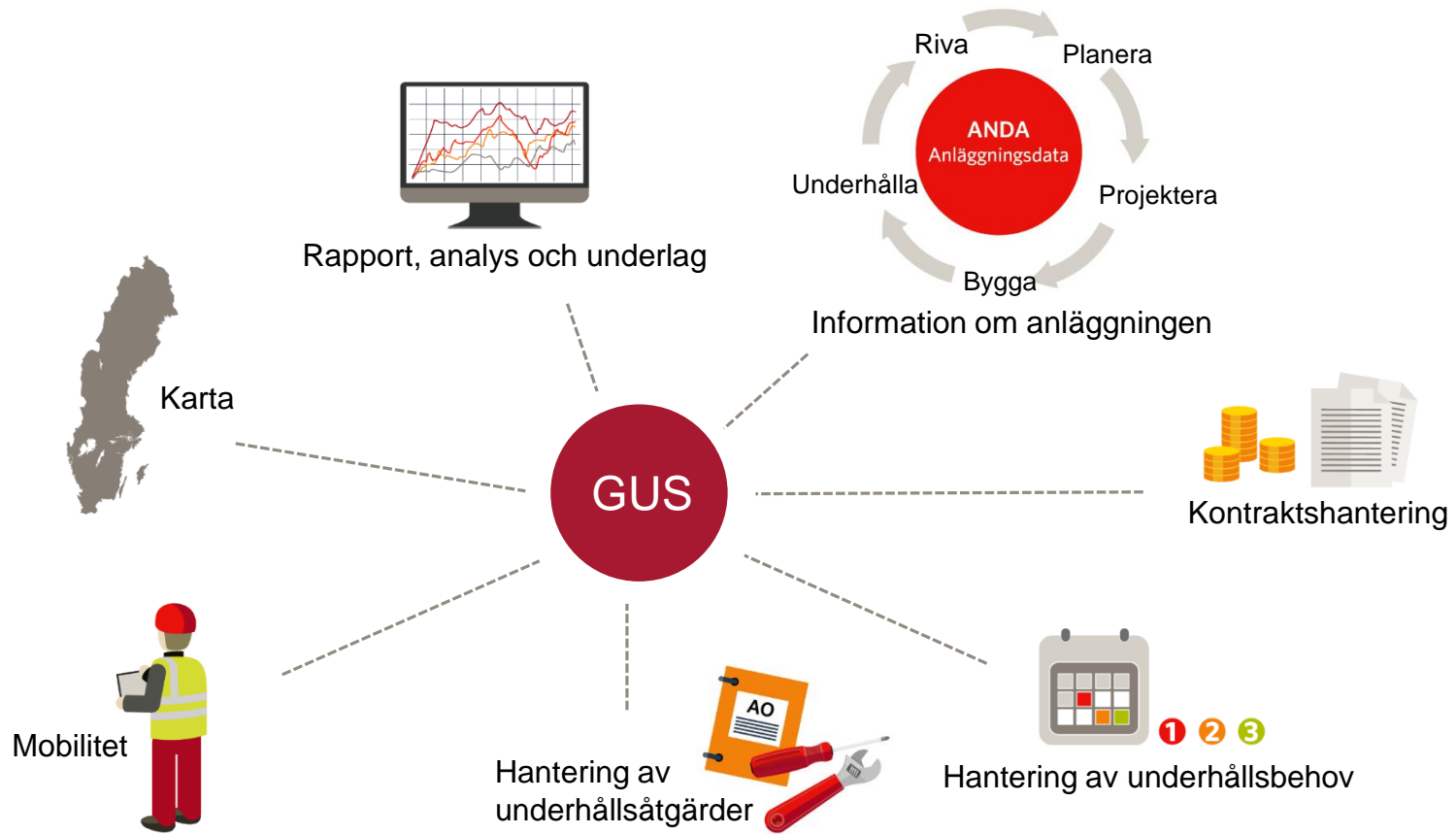
Nulägesanalys
och
kartläggning

Samarbete
med
förvaltning
och linje

Det här är Gus



Funktioner

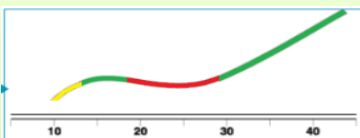


Maximo grundfunktioner (röd basnivå och orange utökad nivå)

Röd bas nivå
Orange utökad

Gusit, Maximo Asset Management

Linear Assets



Scheduler+

AO Planering



Servicebegäran

Arbetsorder hantering

Avhjälpan UH

Förebyggande UH

Förebyggande UH

(mall)

Besiktning

Arbetsinstruktioner

Arbetsinstruktioner,
fördefinierade

Arbetsflöden

Tittskåp för
anläggningsinformation

Avtalshantering

Koppla mot
anläggning
Uppföljning/prognos

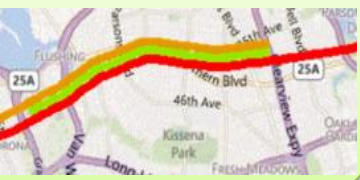
Upphandlingsunderlag

Fakturaunderlag

Anläggningsuppföljning

Rapporter

Spatial



Service Provider

Avtal



ANDA

Anläggnings-
register

Nätföretelse

Dokument och
modellarkiv (ej
med i ANDAS
leverans)

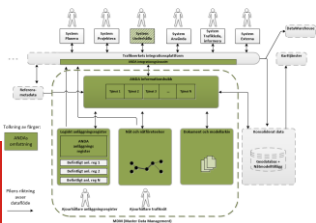
Mobil klient

Servicebegäran

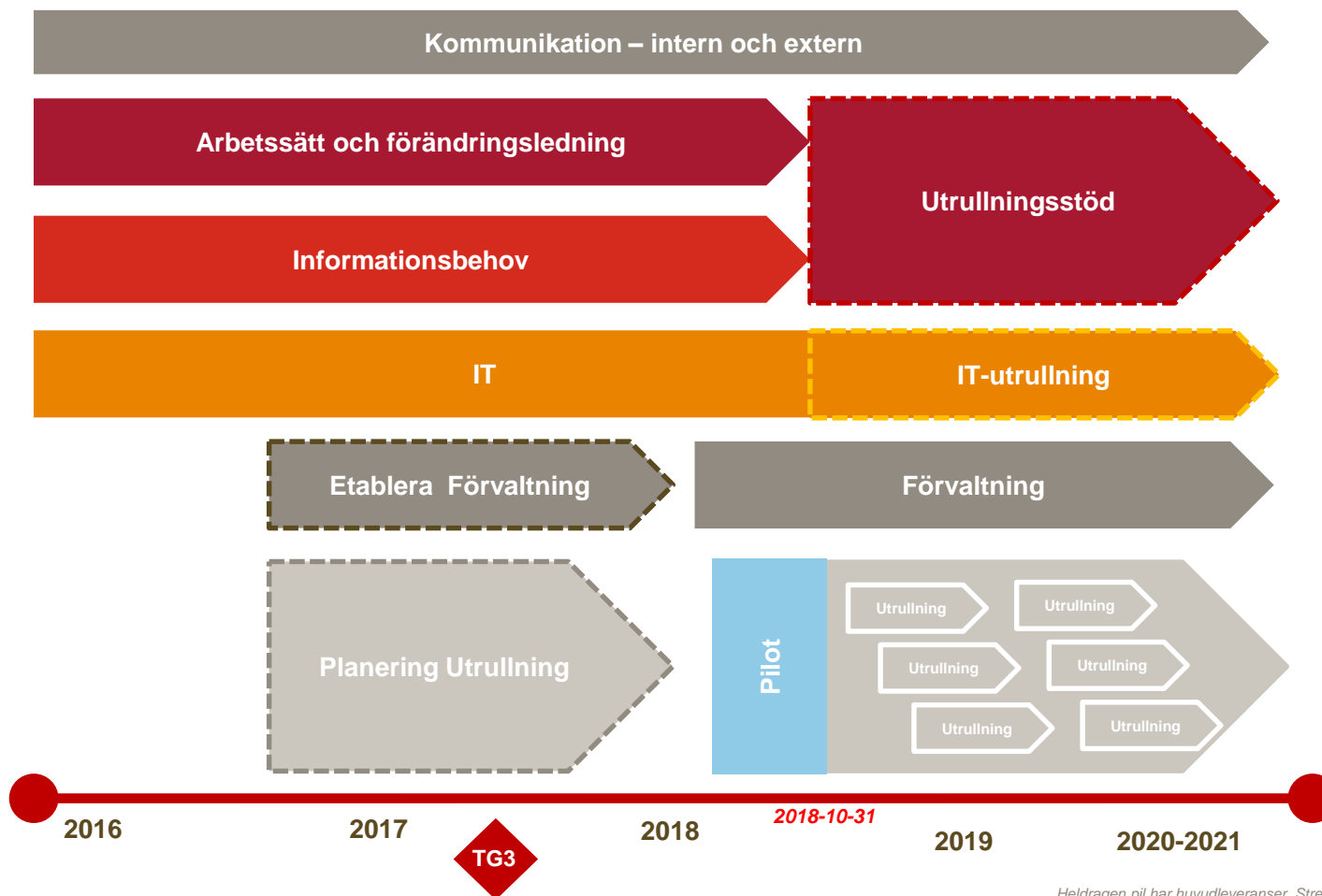
Arbetsorder
hantering

Arbetsflöden

Besiktning



Preliminär tidplan



Heldragen pil har huvudleveranser. Streckade har stödjande/förberedande roll

...Tack!

gus@trafikverket.se

**Intranätsida under
”Aktuella projekt”**